

Grote Zaal

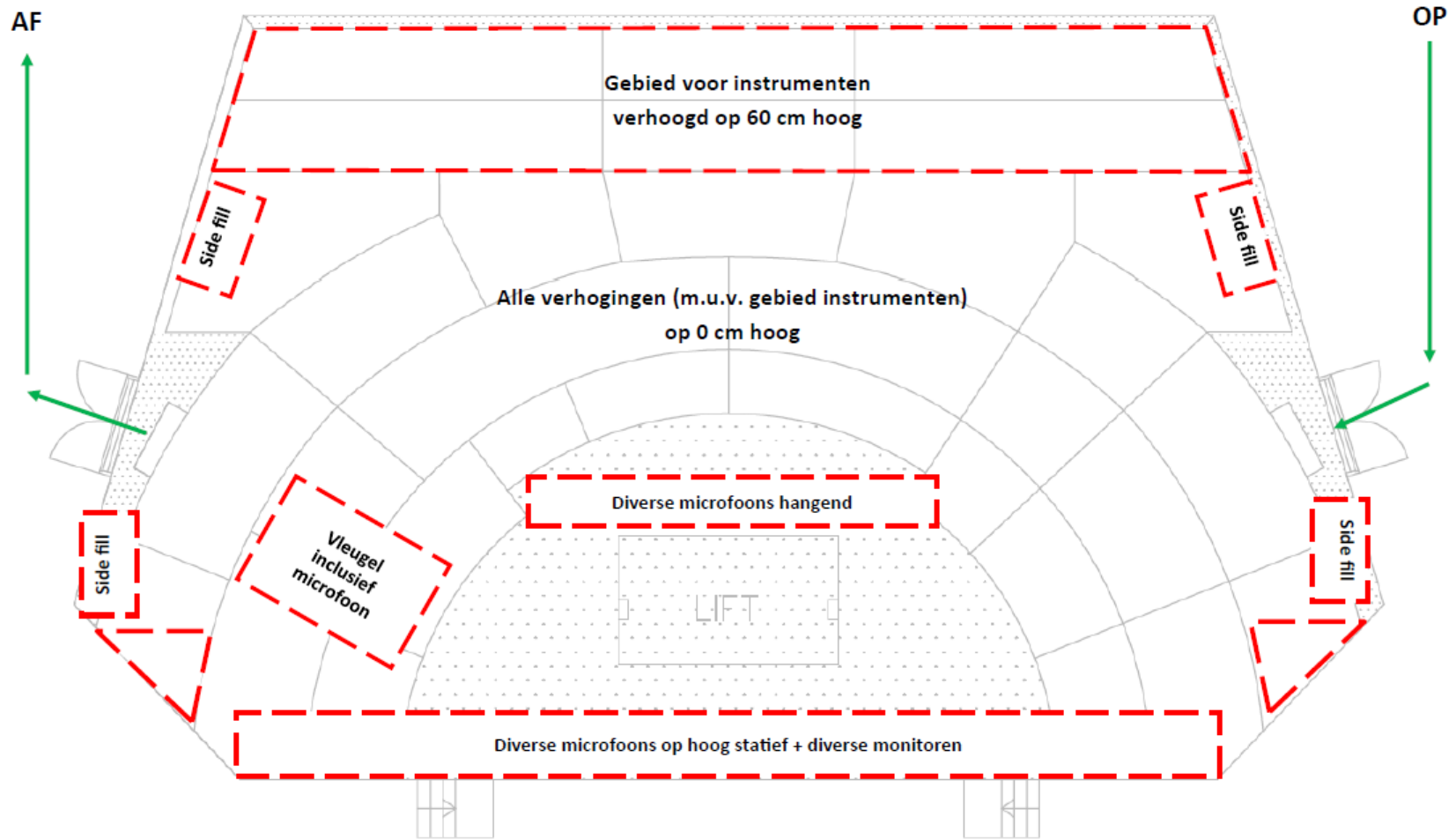
Rooster inzingruimtes en linechecks

Naam groep	Klasse	Begintijd inzingruimte	Begintijd linecheck	Eindtijd linecheck	Begintijd optreden	Eindtijd optreden	Eindtijd inzingruimte	Inzingruimte naam	Inzingruimte etage
Popkoor Koffer	Groot 1e klasse	9:15	9:50	10:00	10:00	10:25	10:40	De Monchyzaal	2e
Lamusa	Groot 1e klasse	9:30	9:40	9:50	10:25	10:50	11:05	Schat + Keuris kamer	2e
Hatikwa	Groot 1e klasse	10:25	11:00	11:10	11:10	11:35	11:50	Zaal 10 (voorheen Van Weelde zaal)	4 ^e
Popkoor EPIC	Groot 1e klasse	10:40	10:50	11:00	11:35	12:00	12:15	De Monchyzaal	2 ^e
Popkoor Switch	Groot 1e klasse	11:35	12:10	12:20	12:20	12:45	13:00	Schat + Keuris kamer	2 ^e
The New Voices	Groot 1e klasse	11:50	12:00	12:10	12:45	13:10	13:25	Zaal 10 (voorheen Van Weelde zaal)	4 ^e
Dameskoor Song and Relation	Groot TOPklasse	13:15	13:50	14:00	14:00	14:25	14:40	De Monchyzaal	2 ^e
Vocal Group Route Sixteen	Groot TOPklasse	13:30	13:40	13:50	14:25	14:50	15:05	Schat + Keuris kamer	2 ^e
Popkoor Repeat	Groot TOPklasse	14:25	15:00	15:10	15:10	15:35	15:50	Zaal 10 (voorheen Van Weelde zaal)	4 ^e
Vocal Group Jade	Groot TOPklasse	14:40	14:50	15:00	15:35	16:00	16:15	De Monchyzaal	2 ^e
Zanggroep Spirit	Groot TOPklasse	15:35	16:10	16:20	16:20	16:45	17:00	Schat + Keuris kamer	2 ^e
Mainport Barbershop singers	Groot TOPklasse	15:50	16:00	16:10	16:45	17:10	17:25	Zaal 10 (voorheen Van Weelde zaal)	4 ^e

Let op: begin- en eindtijden van linechecks zijn niet op volgorde van tijd gesorteerd. De optreedtijden zijn dit wel. De linecheck van de eerste groep in een blok van twee optredens is namelijk direct voor het optreden, maar de linecheck van de tweede groep in een blok optredens is nog voor de linecheck van de groep die als eerste in het blok optreedt. De tijden van gebruik inzingruimte (en het lopen van en naar deze ruimte) zijn hierop afgestemd.

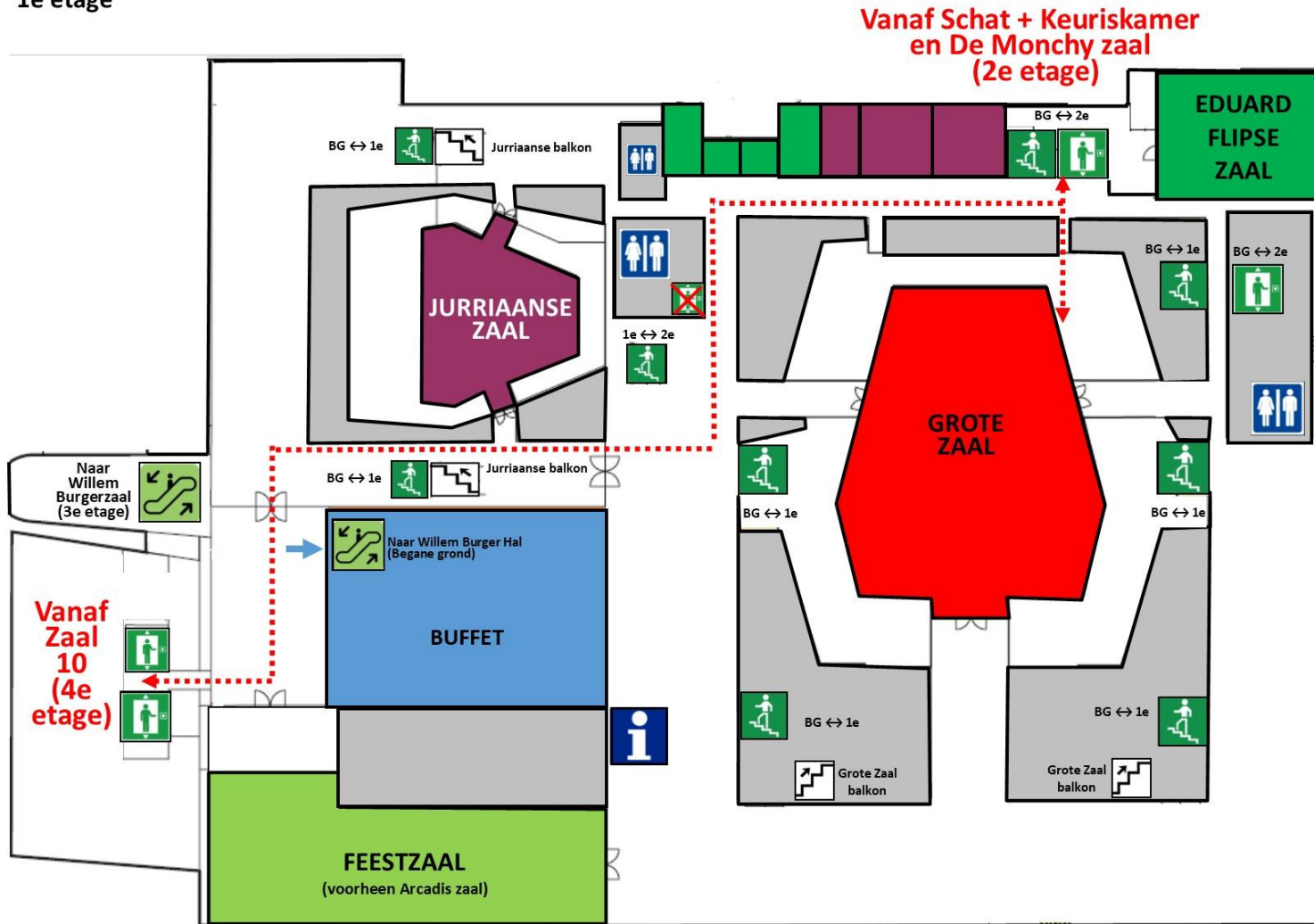
- Betreed de inzingruimte niet voordat deze voor je ingepland staat en verlaat deze op tijd. Voor en na jullie wordt de ruimte door andere groepen gebruikt
- Vergeet niet al je spullen mee te nemen
- Zorg dat je op tijd klaar staat voor je linecheck en optreden.
- De deuren van de inzingruimtes kunnen niet op slot! Bewaar daar geen waardevolle spullen.

Plattegrond podium – Grote Zaal



Plattegronden inzingruimten – Grote Zaal

1e etage



Vanaf Schat + Keuriskamer
en De Monchy zaal
(2e etage)

Vanaf
Zaal
10
(4e
etage)



Route tussen inzingruimte en backstage Grote Zaal.

Start zaal 10 vanaf 4e etage.

Start Schat + Keuriskamer en De Monchy zaal vanaf 2e etage.



Lift



Trap



Trap naar zaal



Roltrap



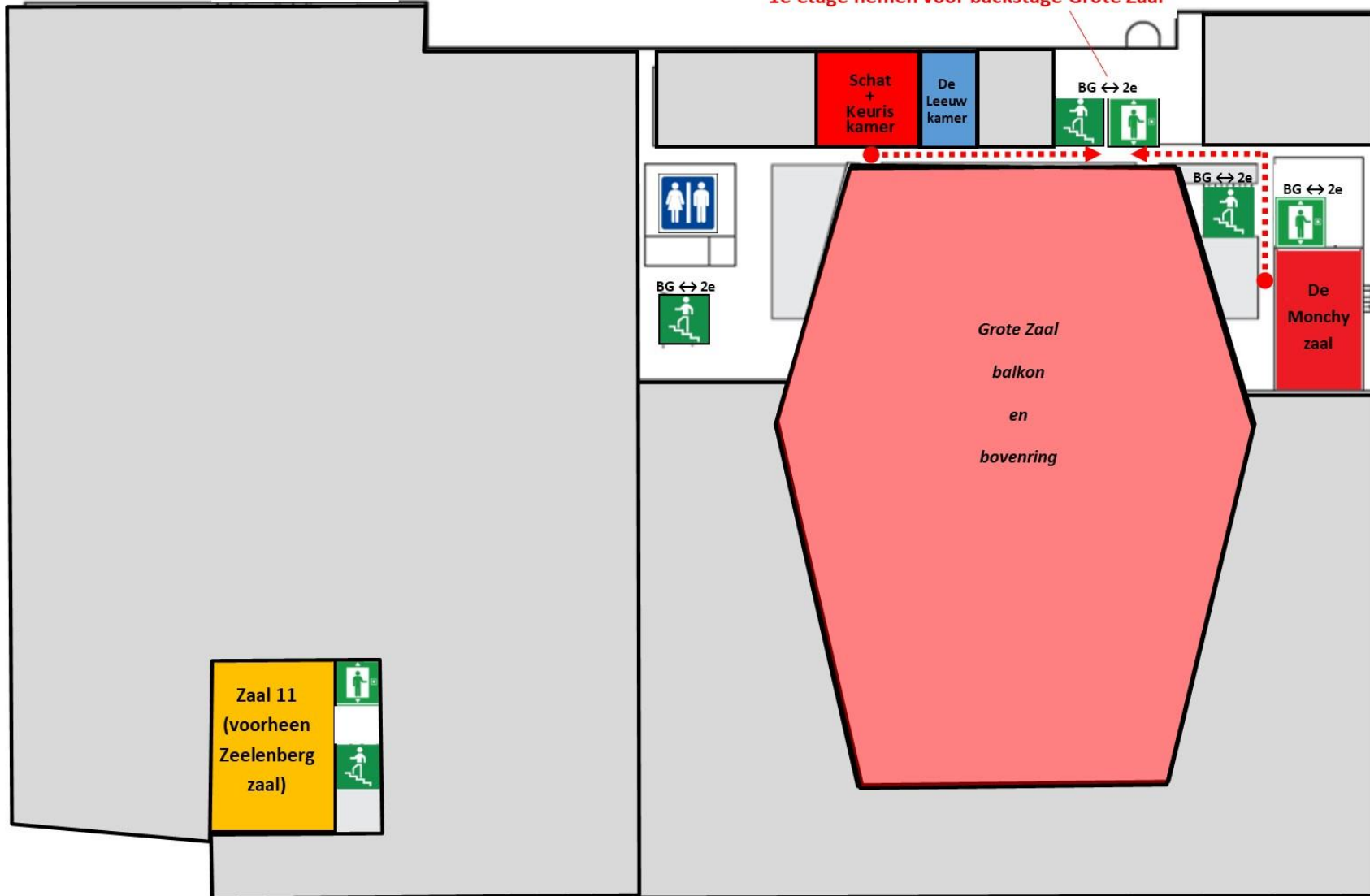
Toiletten



Informatiestand

2e etage

Vanaf Schat + Keuriskamer
en De Monchy zaal trap op lift naar
1e etage nemen voor backstage Grote Zaal



4e etage



Vanaf alle inzinguimtes: neem de lift naar de 1e etage. Op eerste etage bevinden zich Grote Zaal, Jurriaanse zaal en Feestzaal