

## Jurriaanse zaal

### Rooster inzingruimtes en linechecks

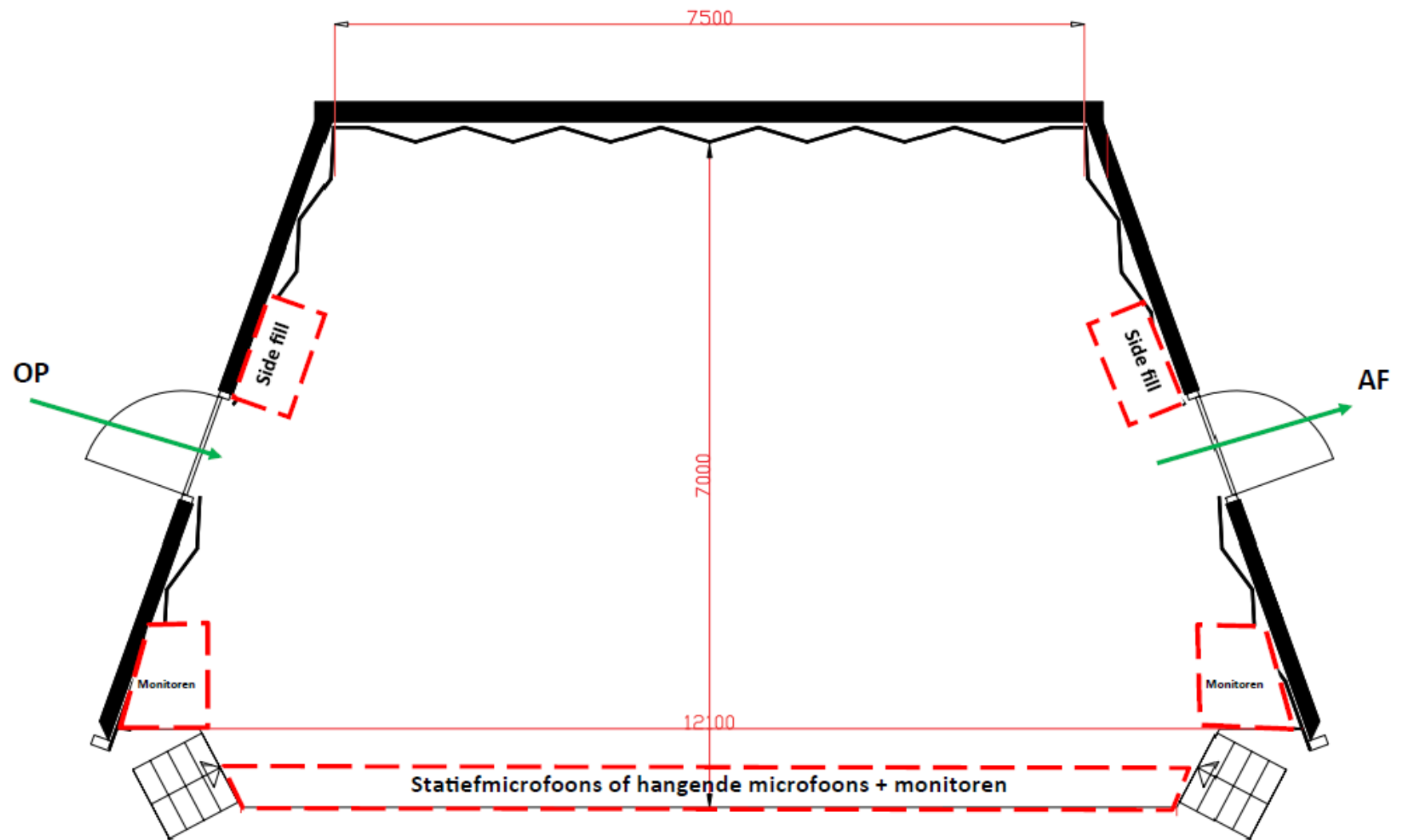
Naam groep	Klasse	Begintijd inzingruimte	Begintijd linecheck	Eindtijd linecheck	Begintijd optreden	Eindtijd optreden	Eindtijd inzingruimte	Inzingruimte naam	Inzingruimte etage
The Jump	Klein TOPklasse	9:00	9:50	10:00	<b>10:00</b>	<b>10:20</b>	10:35	Van Wassenaar Kamer	1e
Vocal group Waves	Klein TOPklasse	9:35	9:40	9:50	<b>10:20</b>	<b>10:40</b>	10:55	Van Bree kamer	1e
VIVID	Klein TOPklasse	10:25	10:50	11:00	<b>11:00</b>	<b>11:20</b>	11:35	De Leeuwkamer	2e
Rumor has it!	Klein TOPklasse	10:35	10:40	10:50	<b>11:20</b>	<b>11:40</b>	11:55	Van Wassenaar Kamer	1e
GENTL	Klein TOPklasse	11:25	11:50	12:00	<b>12:00</b>	<b>12:20</b>	12:35	Van Bree kamer	1e
Vocal Group Kaleidoscope	Klein TOPklasse	11:35	11:40	11:50	<b>12:20</b>	<b>12:40</b>	12:55	De Leeuwkamer	2e
Vocalgroup Fuse	Klein TOPklasse	12:25	12:50	13:00	<b>13:00</b>	<b>13:20</b>	13:35	Van Wassenaar Kamer	1e
Ambrosia a capella	Klein TOPklasse	12:35	12:40	12:50	<b>13:20</b>	<b>13:40</b>	13:55	Van Bree kamer	1e
Bladgoud	Middelgroot 1e klasse	13:45	14:10	14:20	<b>14:20</b>	<b>14:40</b>	14:55	De Leeuwkamer	2e
Voix Vocal Group	Middelgroot 1e klasse	13:55	14:00	14:10	<b>14:40</b>	<b>15:00</b>	15:15	Van Wassenaar Kamer	1e
Zinge! Teens	Middelgroot 1e klasse	14:45	15:10	15:20	<b>15:20</b>	<b>15:40</b>	15:55	Zaal 9	4e
Fusion	Middelgroot 1e klasse	14:55	15:00	15:10	<b>15:40</b>	<b>16:00</b>	16:15	Van Bree kamer	1e
Vocal Group XXL	Middelgroot 1e klasse	15:45	16:10	16:20	<b>16:20</b>	<b>16:40</b>	16:55	De Leeuwkamer	2e
Vocal group Jammin'	Middelgroot 1e klasse	15:55	16:00	16:10	<b>16:40</b>	<b>17:00</b>	17:15	Zaal 9	4e
Bluebird Voices	Middelgroot 1e klasse	16:45	17:10	17:20	<b>17:20</b>	<b>17:40</b>	17:55	Van Wassenaar Kamer	1e
TONY	Middelgroot 1e klasse	16:55	17:00	17:10	<b>17:40</b>	<b>18:00</b>	18:15	De Leeuwkamer	2e

*Let op: begin- en eindtijden van linechecks zijn niet op volgorde van tijd gesorteerd. De optreedtijden zijn dit wel.*

*De linecheck van de eerste groep in een blok van twee optredens is namelijk direct voor hun optreden, maar de linecheck van de tweede groep in een blok optredens is nog voor de linecheck van de groep die als eerste in het blok optreedt. De tijden van gebruik inzingruimte (en het lopen van en naar deze ruimte) zijn hierop afgestemd.*

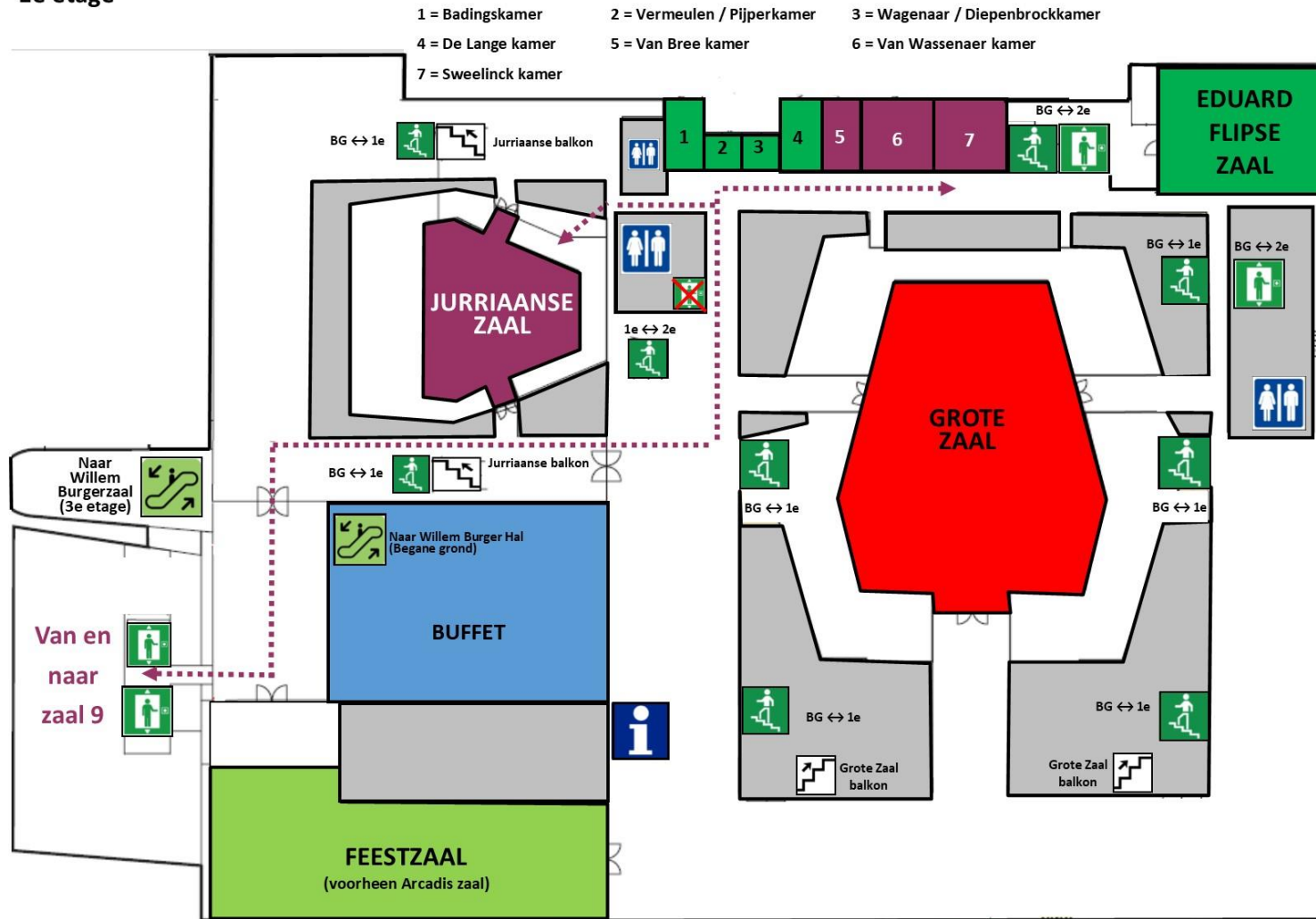
- Betreed de inzingruimte niet voordat deze voor je ingepland staat en verlaat deze op tijd. Voor en na jullie wordt de ruimte door anderen gebruikt
- Vergeet niet al je spullen mee te nemen
- Zorg dat je op tijd klaar staat voor je linecheck en optreden.
- De deuren van de inzingruimtes kunnen niet op slot! Bewaar daar geen waardevolle spullen.

Plattegrond podium – Jurriaanse Zaal



# Plattegronden inzingruimten – Jurriaanse Zaal

## 1e etage

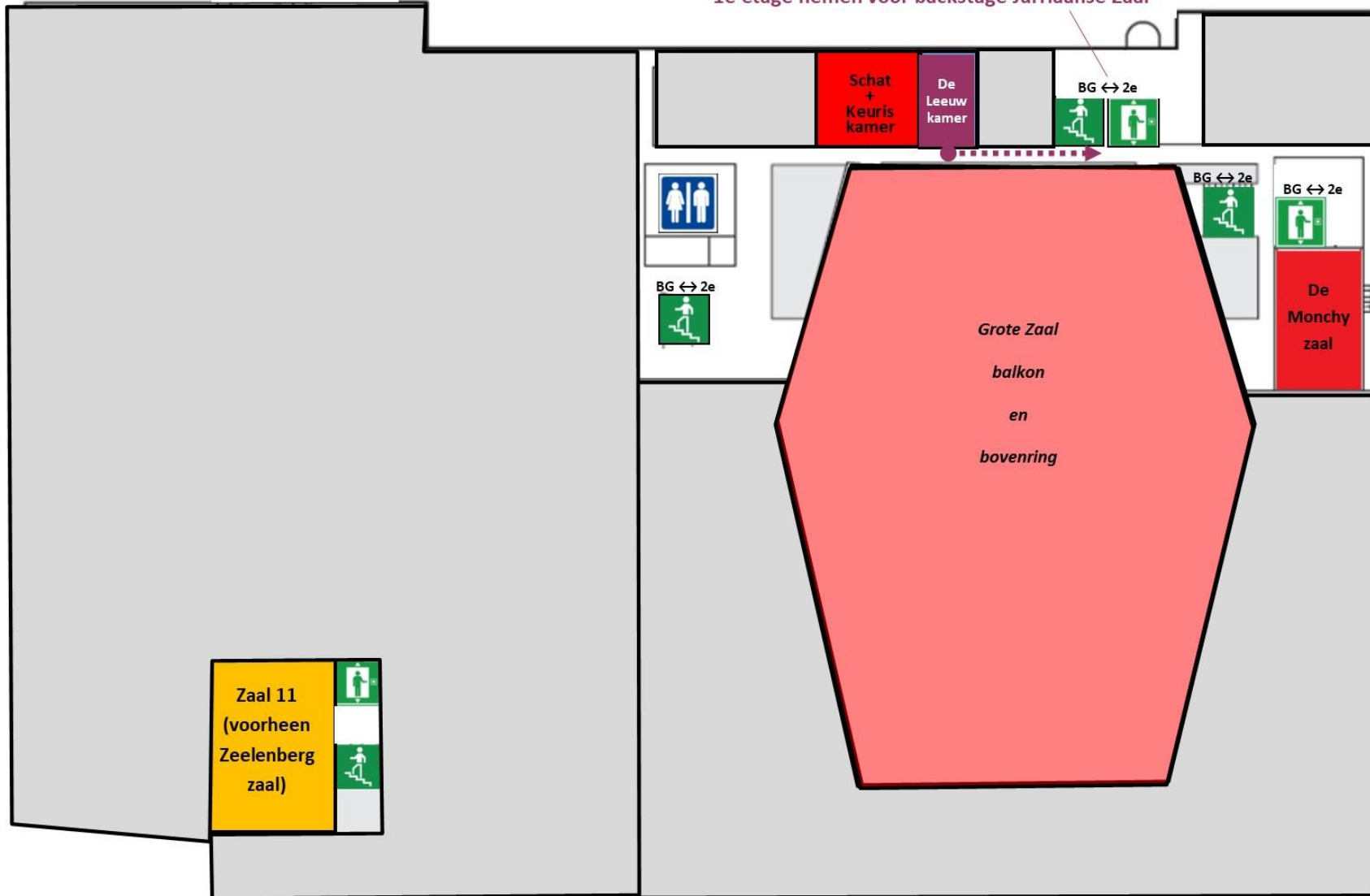


Van en naar inzingruimtes en backstage Jurriaanse Zaal



2e etage

Vanaf De Leeuwkamer  
trap of lift naar  
1e etage nemen voor backstage Jurriaanse Zaal



## 4e etage



Vanaf alle inzinguimtes: neem de lift naar de 1e etage. Op eerste etage bevinden zich Grote Zaal, Jurriaanse zaal en Feestzaal